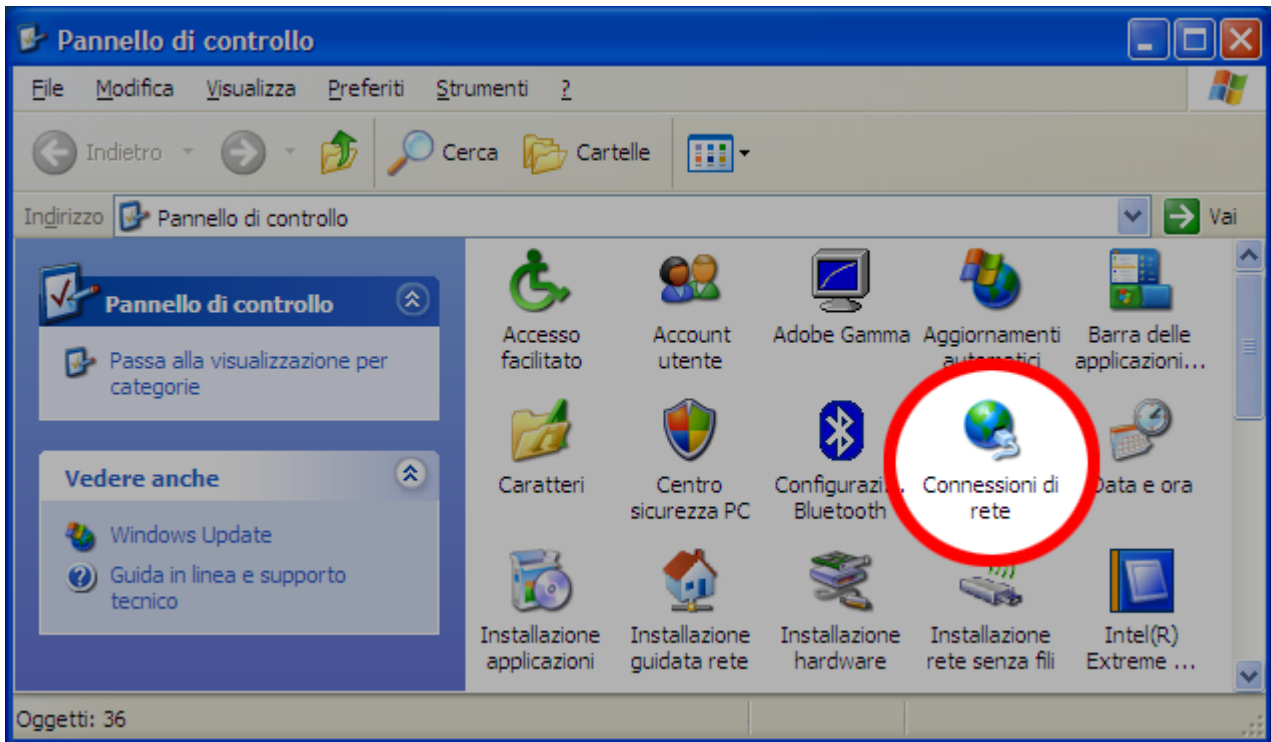


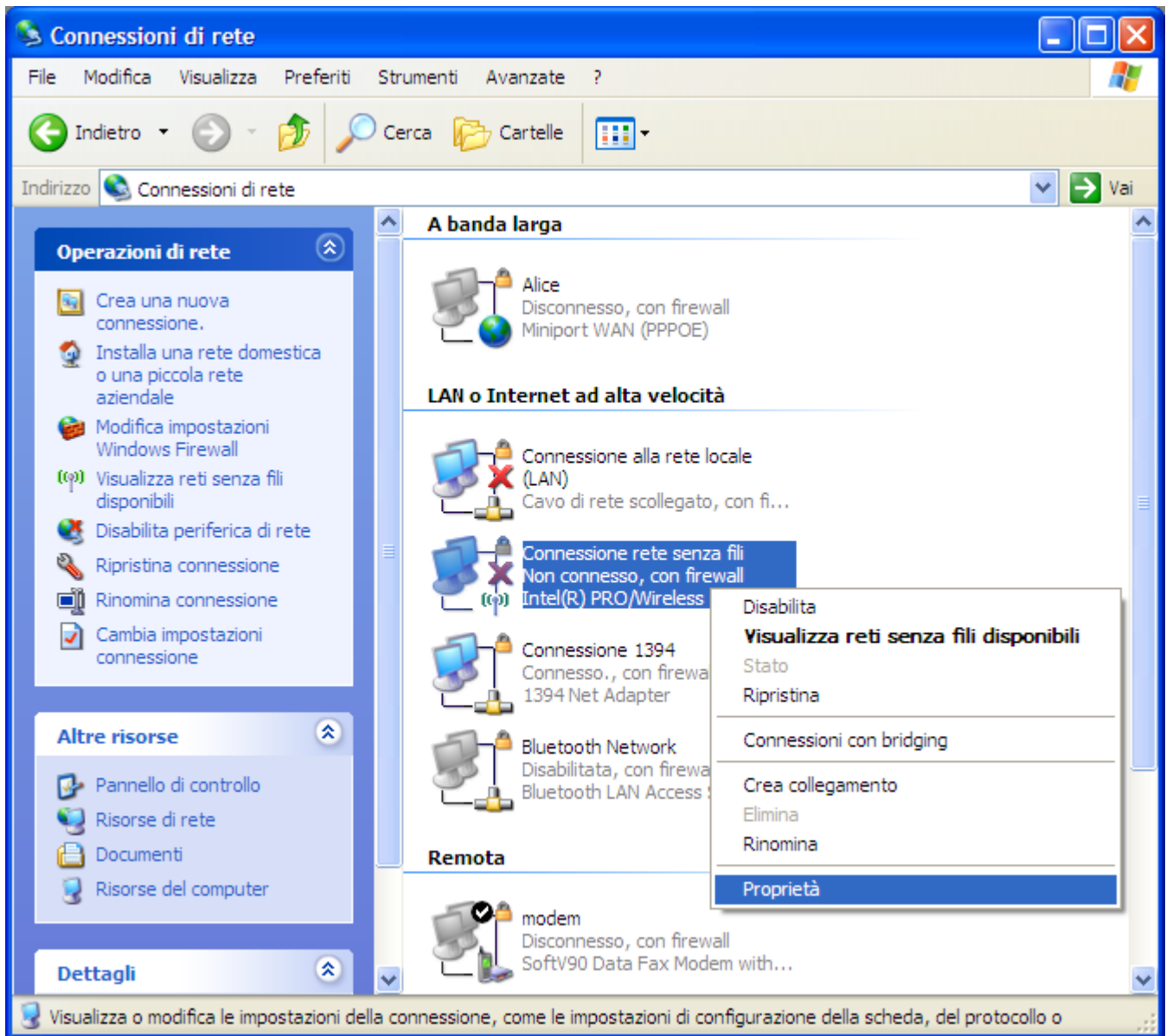
## Istruzioni per la configurazione della rete WiFi d'Ateneo con il sistema operativo XP.

---

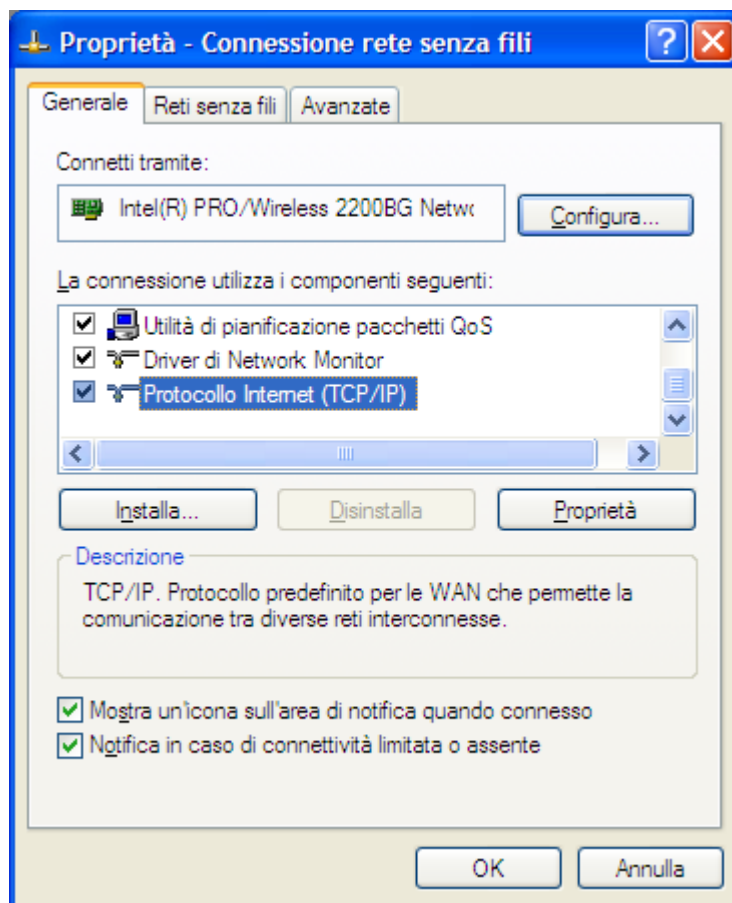
- 1) Aprire il pannello di Controllo;
- 2) assicurarsi di avere attivato la "Visualizzazione classica";
- 3) aprire l'icona "Connessioni di rete";



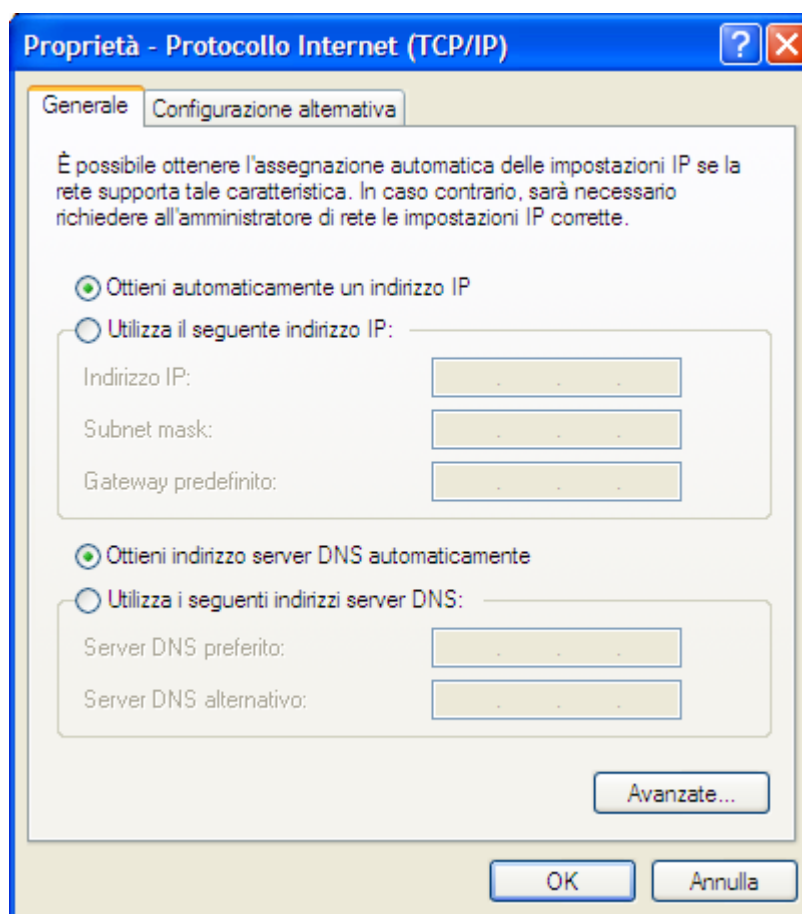
- 4) cliccare con il tasto destro sull'icona "Connessione rete senza fili" e scegliere "Proprietà";



5) evidenziare la scritta "Protocollo Internet (TCP/IP)" e cliccare il pulsante "Proprietà";



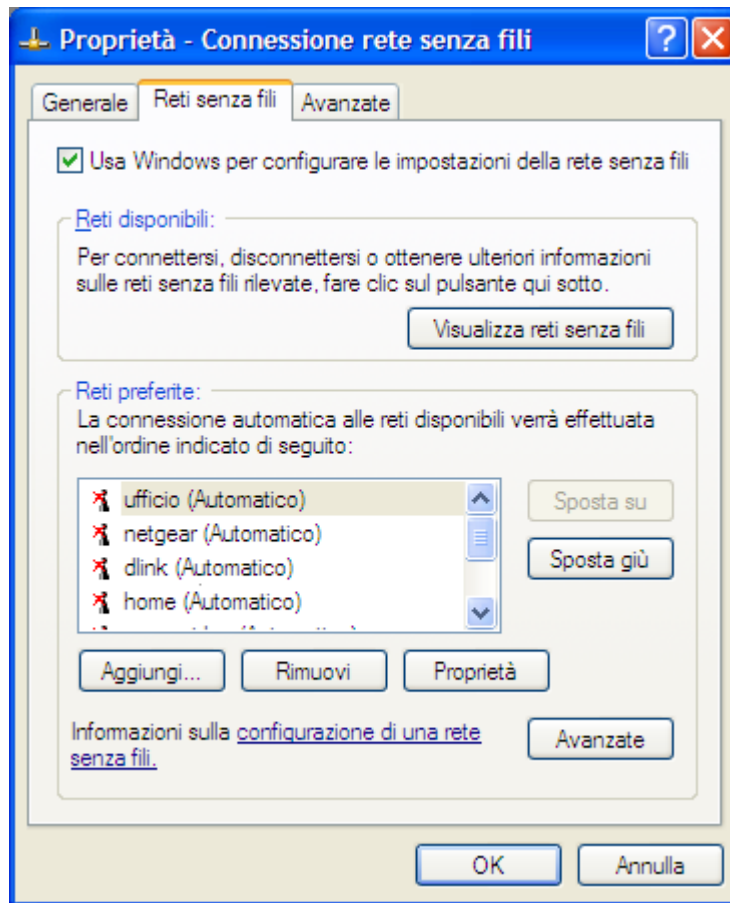
6) selezionare le impostazioni come nella seguente immagine e cliccare "OK";



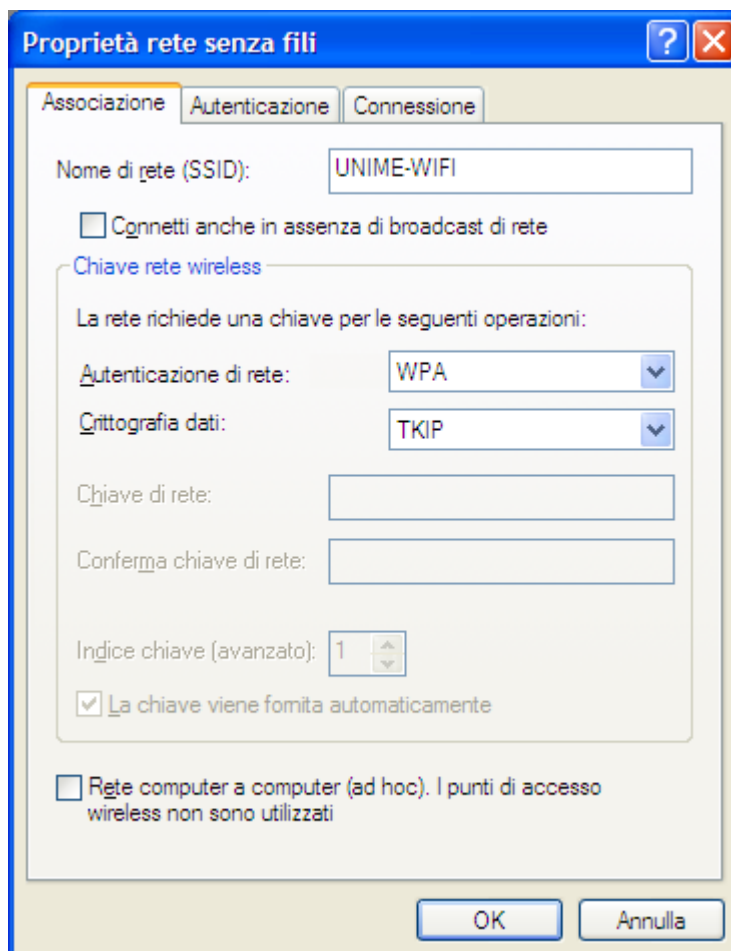
7) passare alla sezione "Reti senza fili";

8) assicurarsi che sia attivato il segno di spunta accanto alla dicitura "Usa Windows per configurare le

impostazioni della rete senza fili;  
9) cliccare "Aggiungi";

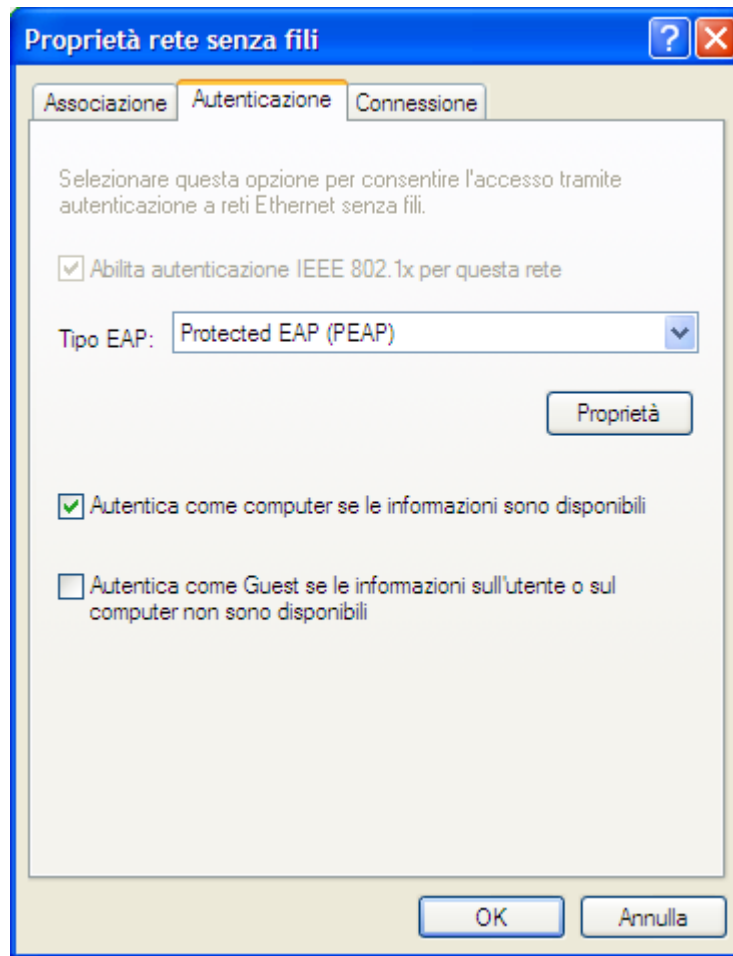


10) impostare la sezione "Associazione" come nell'immagine seguente;



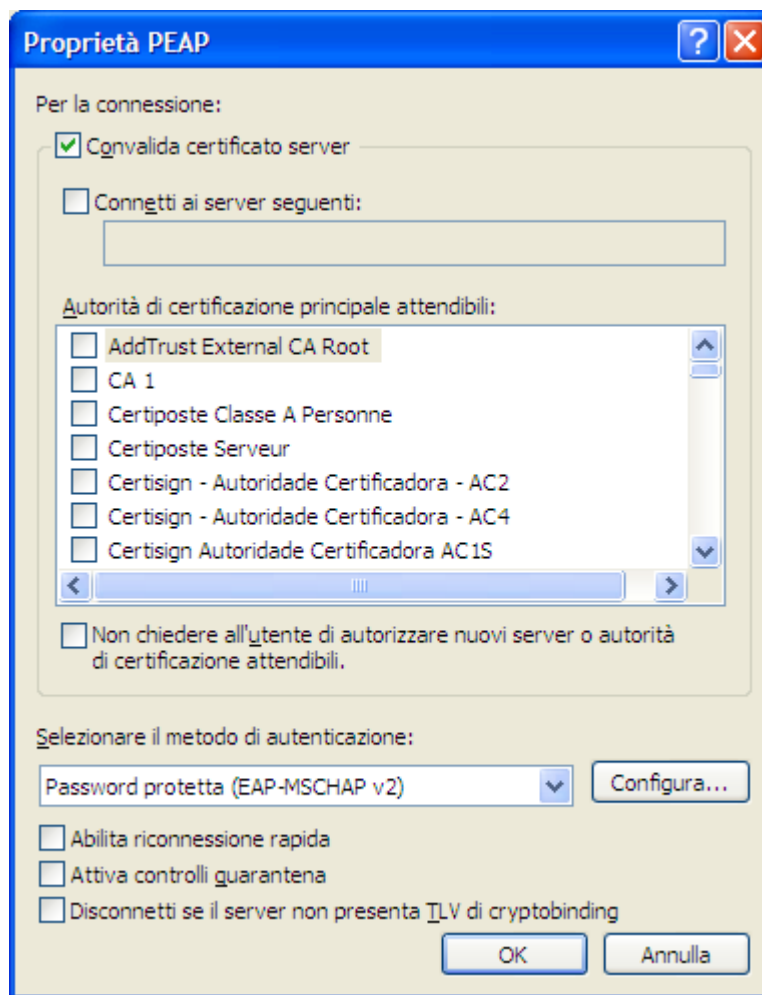
---

11) impostare la sezione "Autenticazione" come nell'immagine seguente e cliccare "Proprietà";

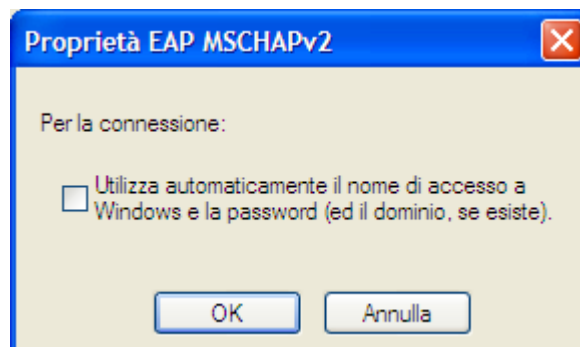


---

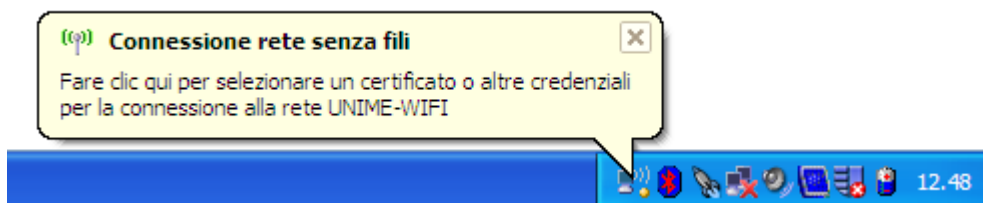
12) impostare come nell'immagine seguente e cliccare "Configura";



- 13) impostare come nell'immagine seguente;  
14) confermare le impostazioni cliccando "OK" in tutte le finestre;



- 15) quando compare il seguente avviso cliccare su di esso;



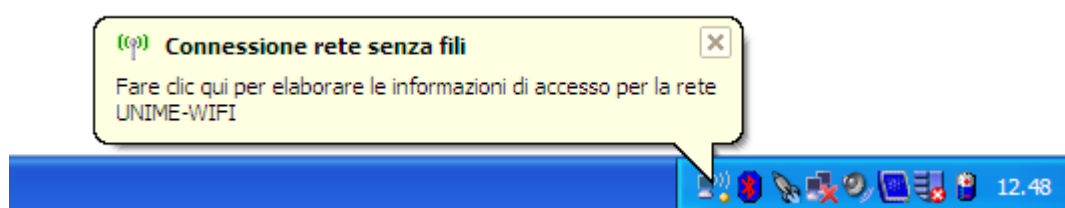
- 16) inserire le credenziali d'accesso secondo quanto riportato nella seguente tabella;  
17) lasciare il campo "Dominio di accesso" in bianco;  
18) cliccare "OK";

Categoria	Campo "Nome utente"	Campo "Password"
-----------	---------------------	------------------

di utenza		
Personale dell'Ateneo	inserire il <i>proprio username</i> per la posta elettronica del server d'Ateneo, completandolo con @unime.it (es: mrossi@unime.it)	inserire la password per la posta elettronica del server d'Ateneo
Studenti	inserire, <b>con tutte le lettere IN MINUSCOLO</b> , il nome utente utilizzato per accedere al sistema di segreteria studenti on-line "ESSE3" (tipicamente il proprio codice fiscale), completandolo con @studenti.unime.it (es: rssmra80a01f158d@studenti.unime.it)	inserire la password utilizzata per accedere al sistema di segreteria studenti on-line "ESSE3 "



19) quando compare il seguente avviso cliccare su di esso;



20) cliccare "OK";



21) La procedura di configurazione è terminata.

---