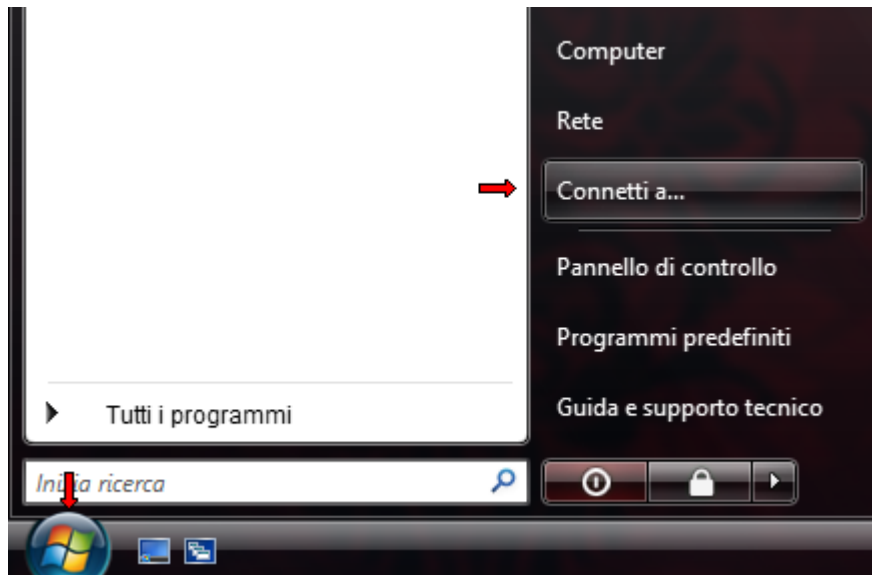
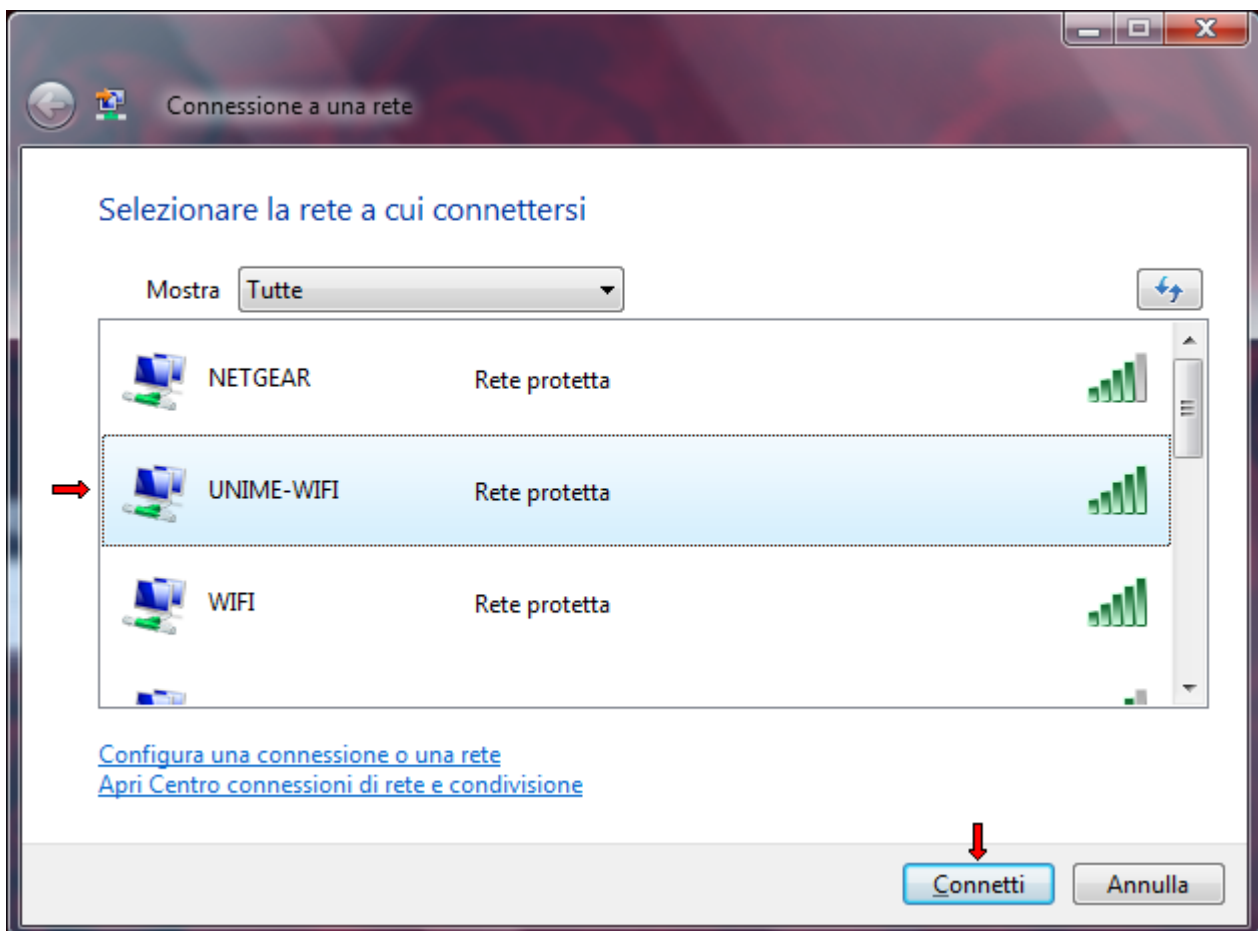


Istruzioni per la configurazione della rete WiFi d'Ateneo con il sistema operativo Windows Vista.

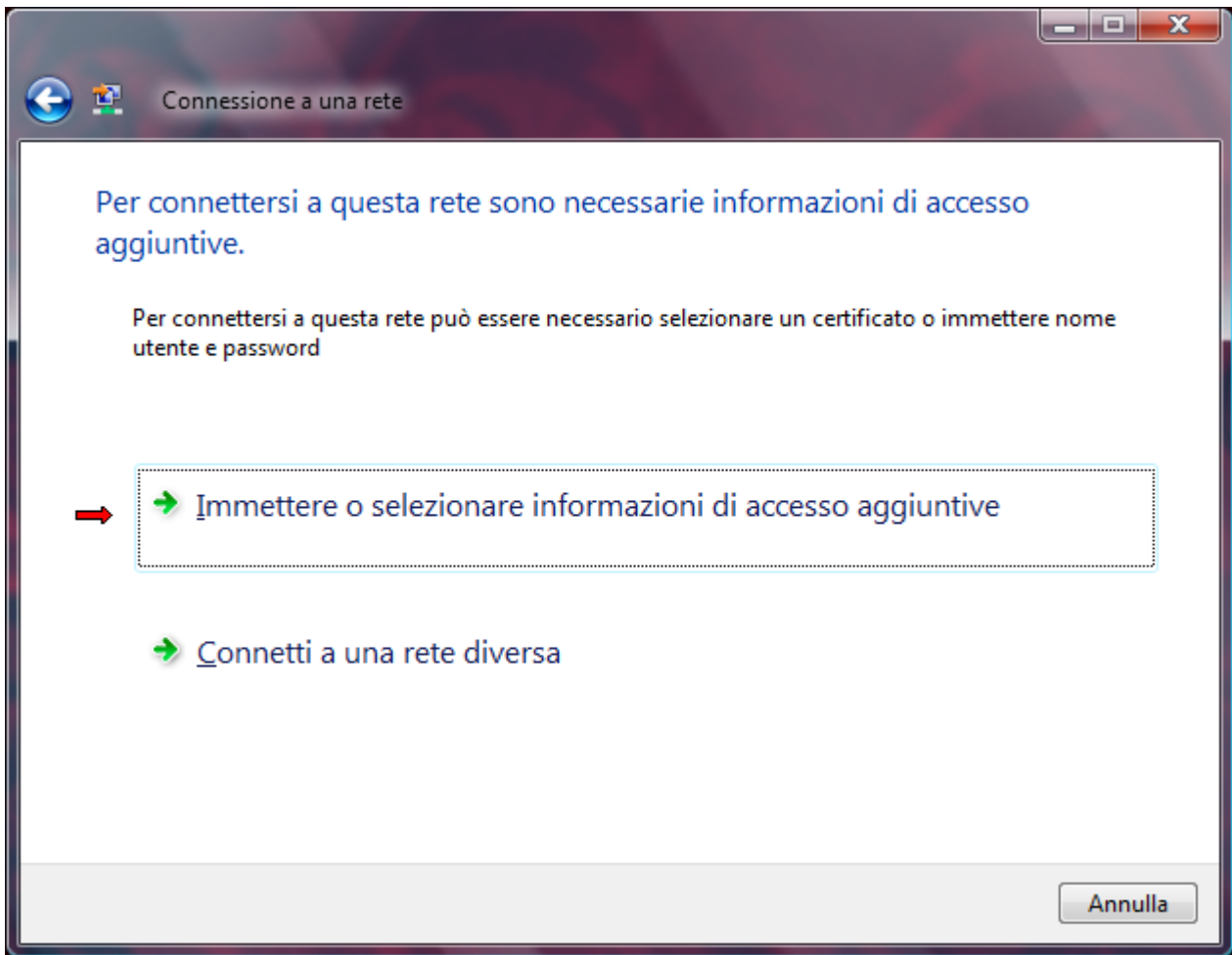
- 1) Cliccare il pulsante con l'icona di Windows;
- 2) cliccare "Connetti a...";



- 3) selezionare la rete "UNIME-WIFI";
- 4) cliccare "Connetti";

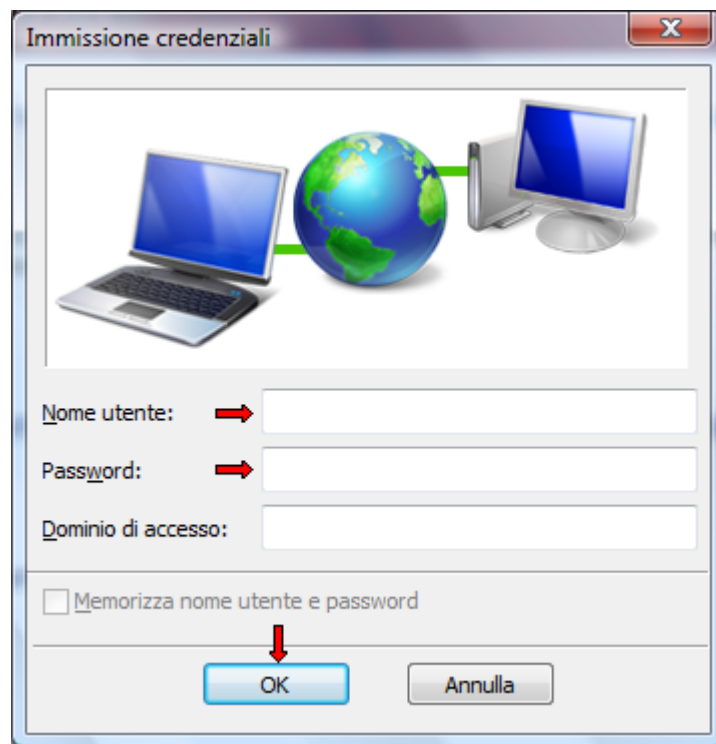


- 5) cliccare "Immettere o selezionare informazioni di accesso aggiuntive";

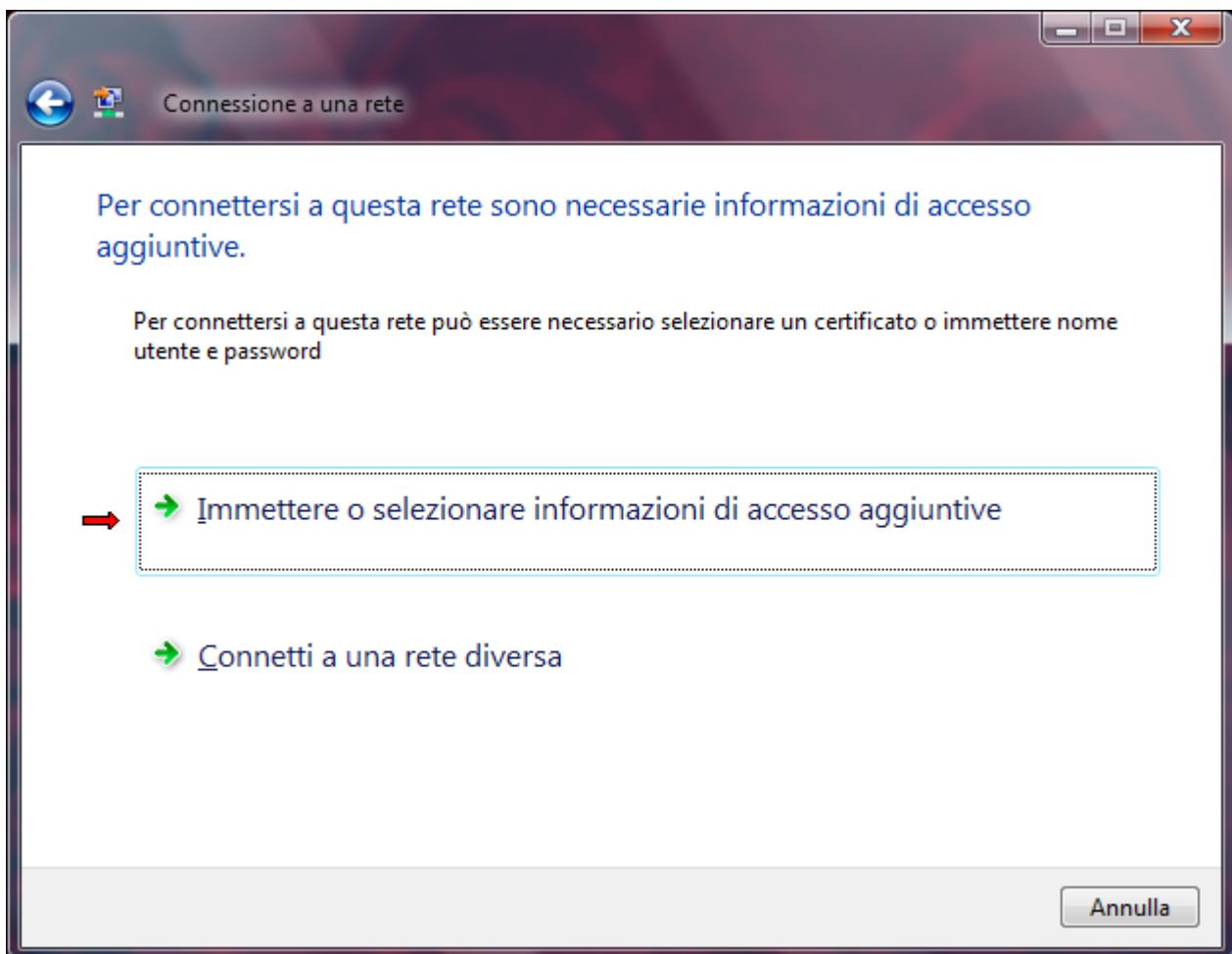


- 6) inserire le credenziali d'accesso secondo quanto riportato nella seguente tabella;
 7) lasciare il campo "Dominio di accesso" in bianco;
 8) cliccare "OK";

Categoria di utenza	Campo "Nome utente"	Campo "Password"
Personale dell'Ateneo	inserire il <i>proprio username</i> per la posta elettronica del server d'Ateneo, completandolo con <i>@unime.it</i> (es: <i>mrossi@unime.it</i>)	inserire la password per la posta elettronica del server d'Ateneo
Studenti	inserire _____ il nome utente utilizzato per accedere al sistema di segreteria studenti on-line "ESSE3" (tipicamente il proprio codice fiscale), completandolo con <i>@studenti.unime.it</i> (es: <i>rssmra80a01f158d@studenti.unime.it</i>)	inserire _____ la password utilizzata per accedere al sistema di segreteria studenti on-line "ESSE3 "



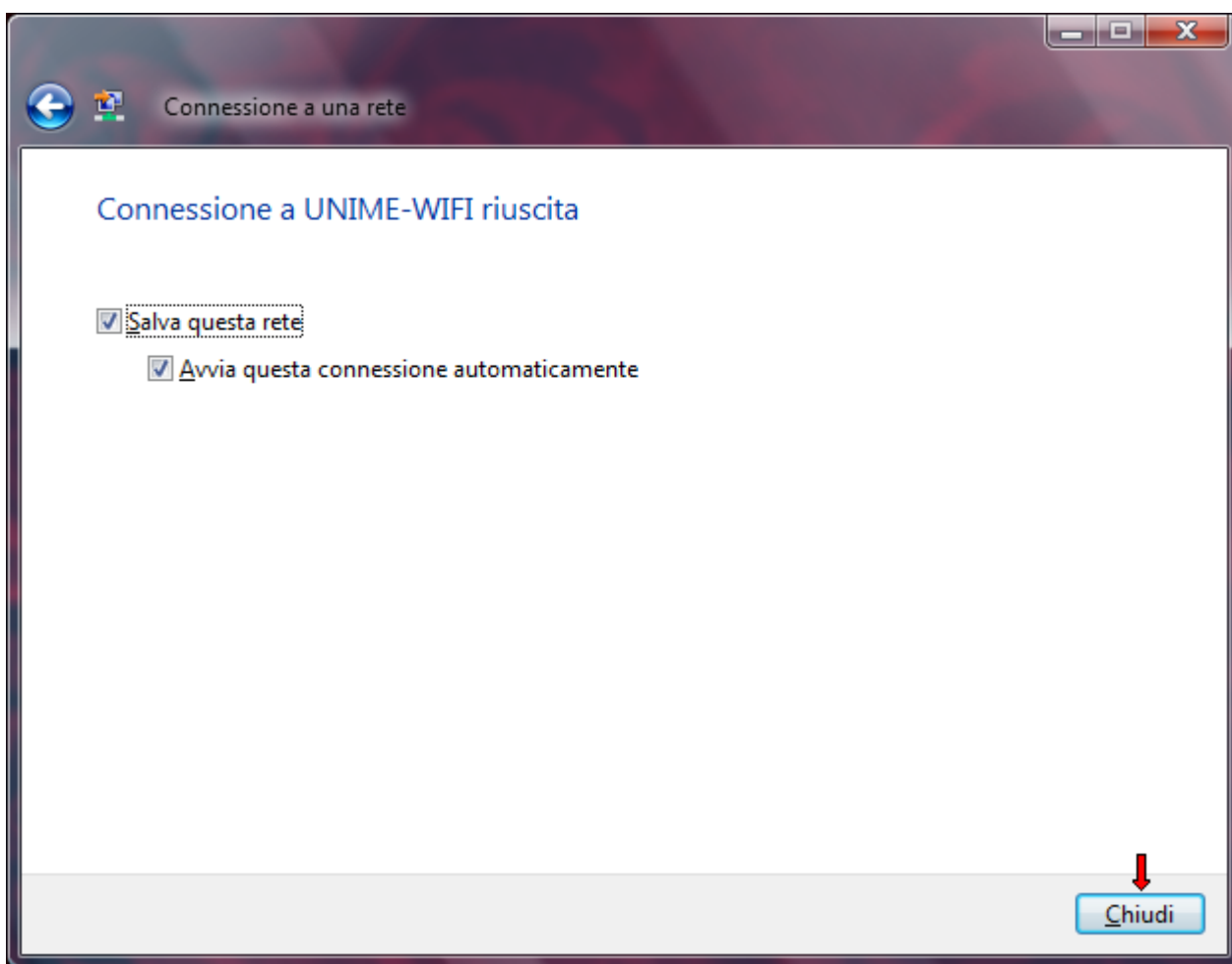
9) cliccare "Immettere o selezionare informazioni di accesso aggiuntive";



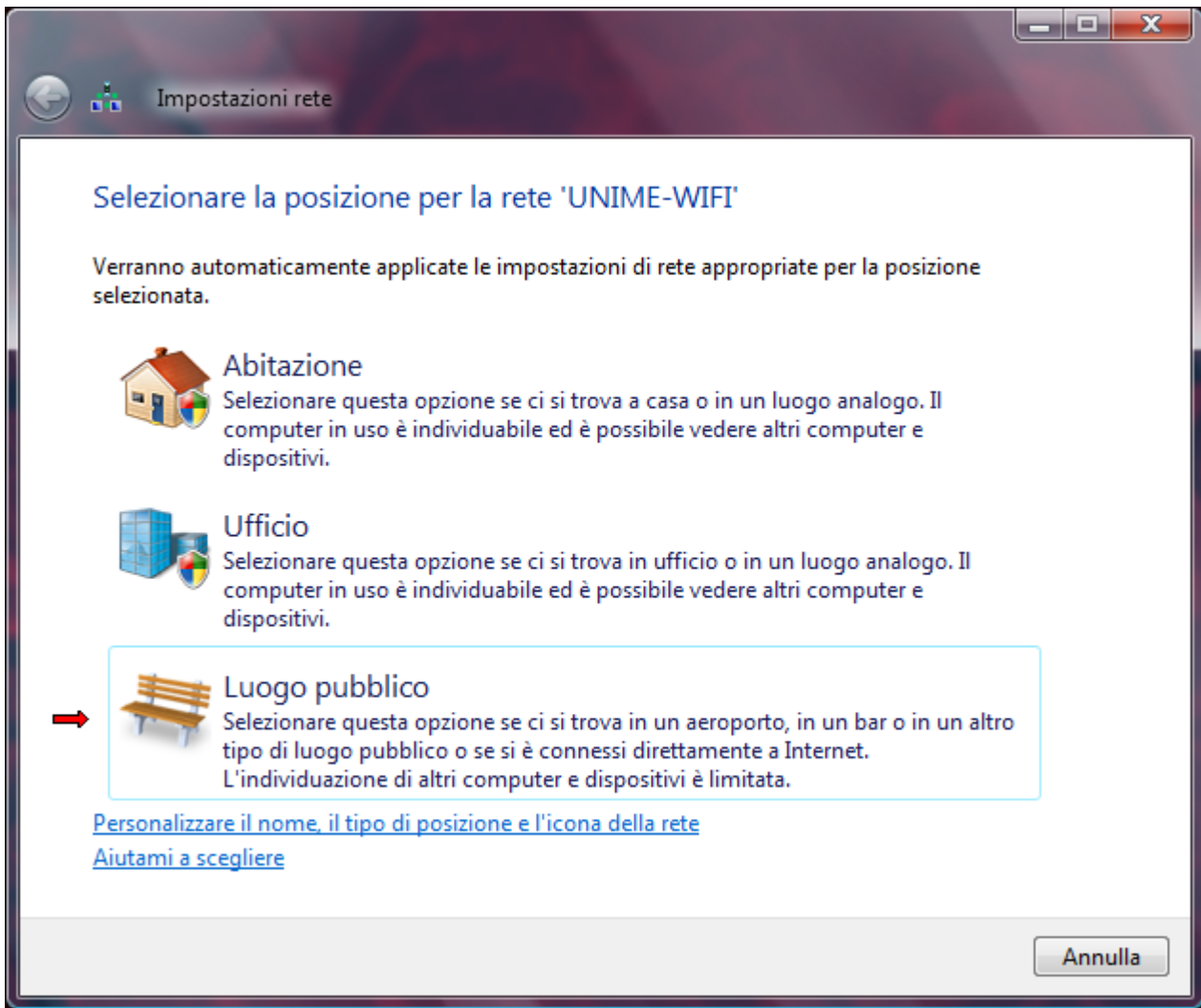
10) cliccare "OK";



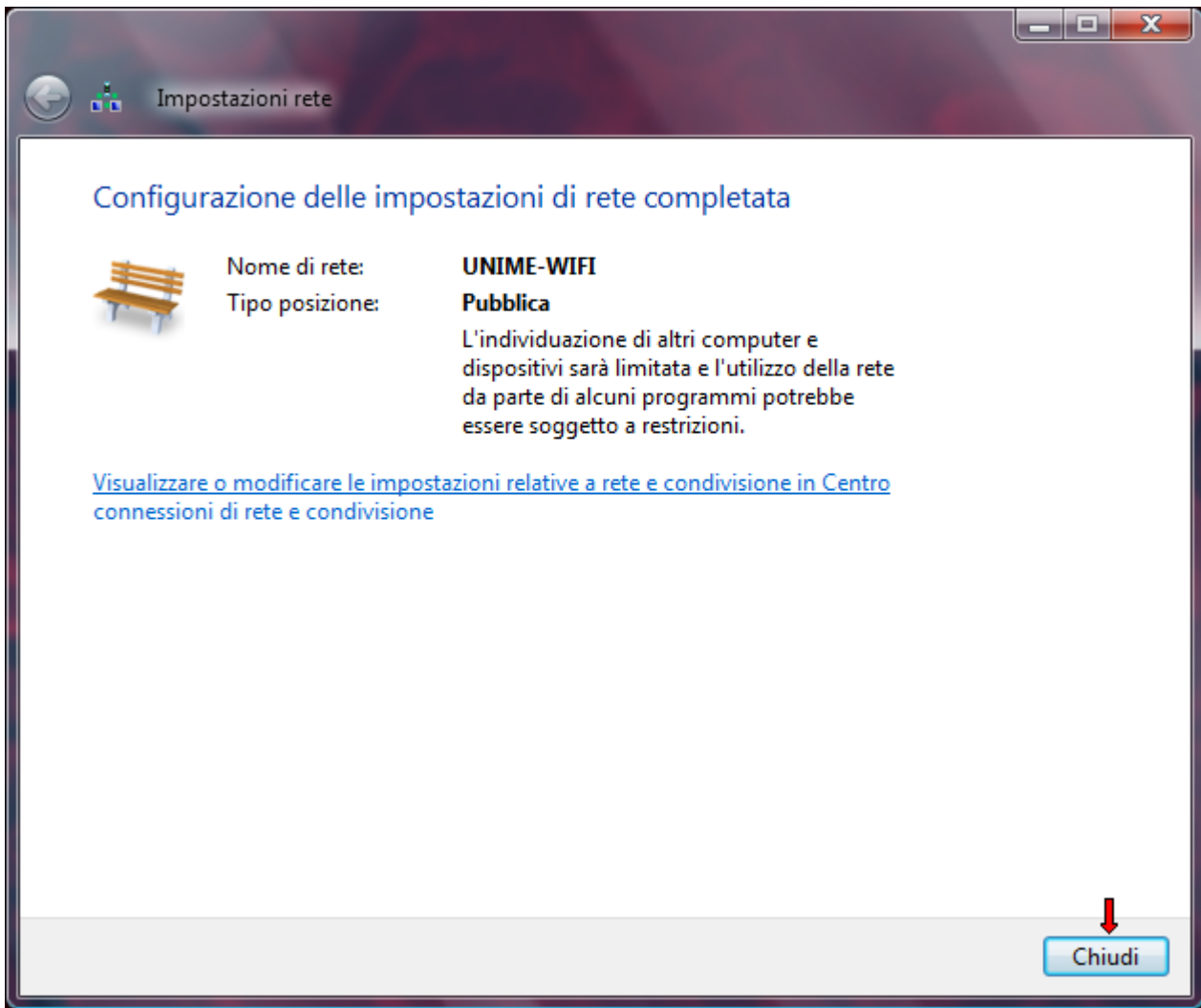
11) cliccare "Chiudi";



12) cliccare "Luogo pubblico";



13) cliccare "Chiudi";



14) La procedura di configurazione è terminata; qualora, dopo aver seguito queste istruzioni, il computer risultasse connesso alla rete "UNIME-WIFI" ma non si riuscisse ugualmente a navigare, sarà necessario seguire le [istruzioni per la configurazione del DHCP](#).
