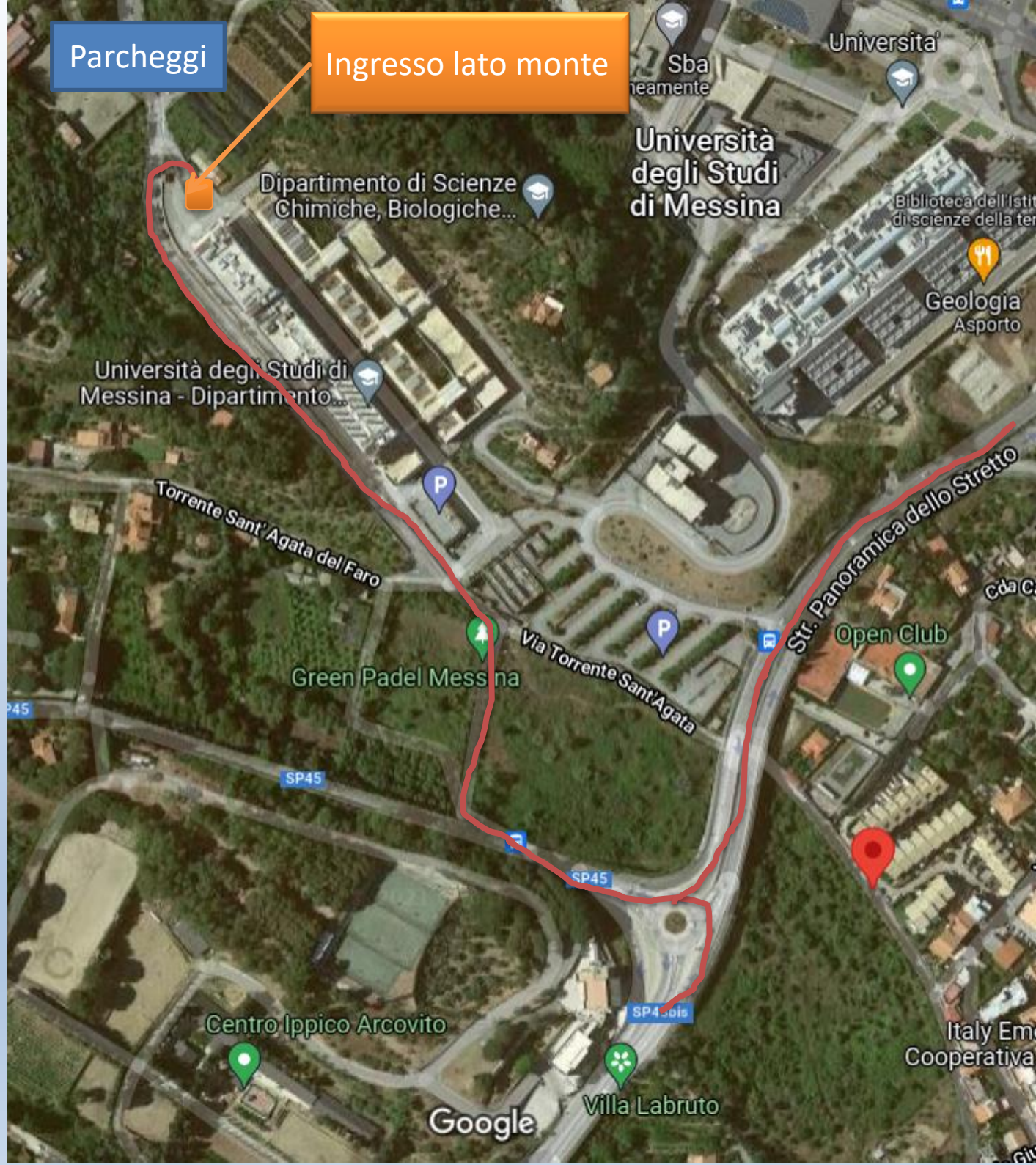


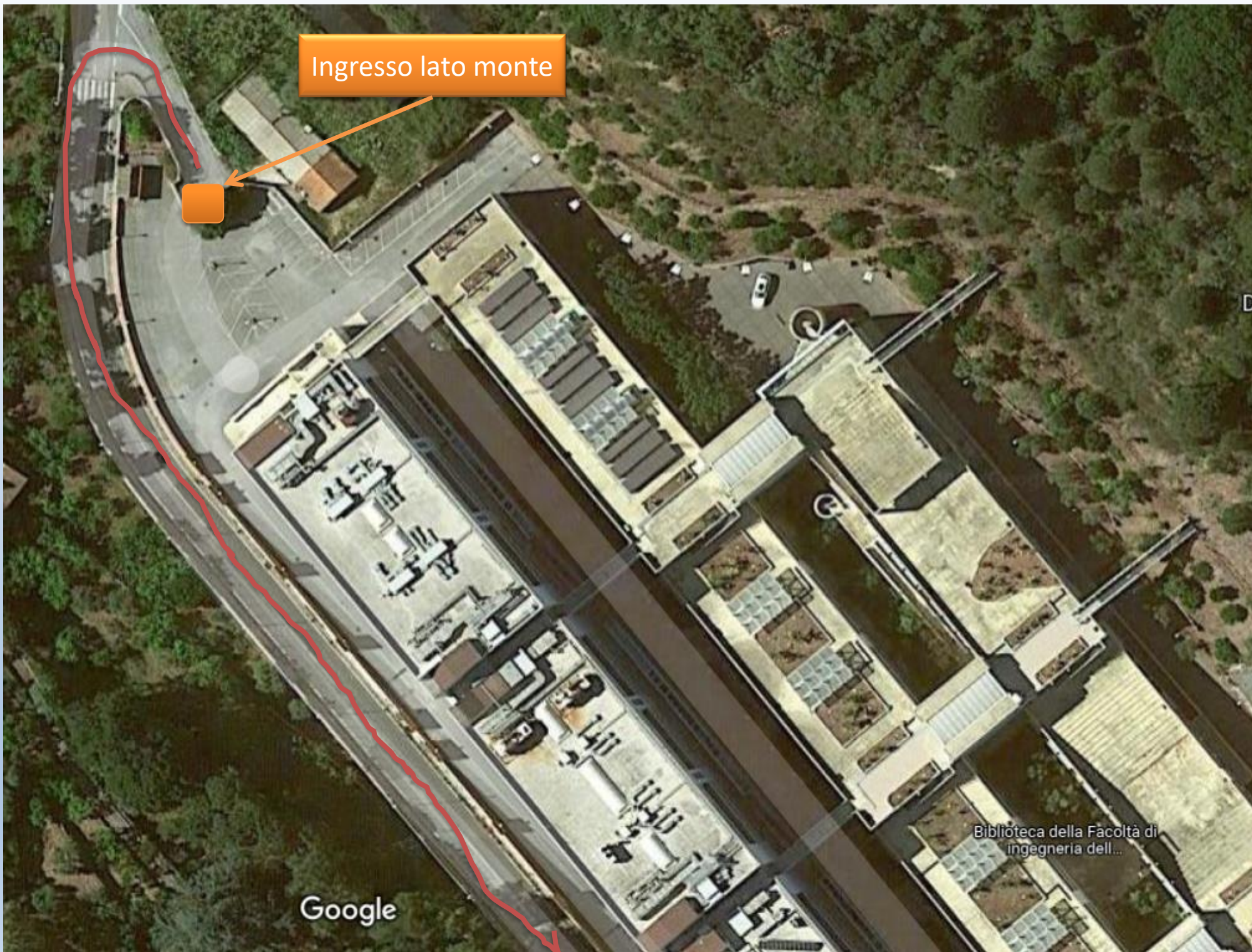


Università
degli Studi di
Messina

Dip. di Ingegneria

Alla rotonda prendi la 2^a uscita e
prendi Via Salvatore
Calderone/SP45/SP49
Svolta leggermente a destra verso
Via Francesco Basile
Svolta a destra e prendi Via
Francesco Basile
Svolta a sinistra e sali per Via
Torrente Sant'Agata fino
all'ingresso.





Ingresso lato monte

Google

Biblioteca della Facoltà di ingegneria dell...